



# **INDUSTRIAL PC & MONITOR**

[www.panel.it](http://www.panel.it)

MADE IN ITALY



# AZIENDA COMPANY

## Una storia che nasce nel 1997

Panel nasce nel 1997 come azienda di automazione industriale, cogliendo un'esigenza specifica del mercato: la necessità di una specializzazione nell'interfaccia uomo-macchina. Nel successivo ventennio, Panel si è via via consolidata fino a diventare un punto di riferimento nel settore Human-Machine Interface a livello internazionale.

## An history started in 1997

Panel was established in 1997 operating in the industrial automation field, as a response to a market demand of expertises in a Human-Machine Interface. In the following 20 years, Panel consolidated itself step by step, eventually becoming an international landmark in the Human-Machine Interface.



## Affidabilità

Con migliaia di installazioni nei più svariati settori industriali, Panel fa dell'affidabilità e del servizio il proprio asset principale, confermato dalla fiducia di clienti soddisfatti, che annoverano tra le loro fila alcuni dei brand italiani più famosi al mondo.

## Reliability

With thousand of installations in the most industrial segments, Panel makes the reliability and the service its major asset, confirmed by the trust of satisfied customers, that include among their ranks some of the most important Italian brands worldwide known.



## Flessibilità, Continuità

In Panel flessibilità significa capacità di ascolto del cliente, disponibilità dei materiali, prontezza nell'assemblaggio su richiesta e rapidità di consegna ovunque in Italia ed Europa. Grazie alla collaudata affidabilità Panel garantisce una continuità di fornitura nel tempo. Un prodotto Panel è un investimento protetto da un servizio di assistenza e manutenzione che lo fa durare a lungo.

## Flexibility, Continuity

Flexibility means to Panel to be able to listen to the customer's demand, stock of equipment, readiness to assembly on request and quick deliveries to Italy and Europe. Panel grants a continuity of supplying during the time. A Panel's product is never an hit and run purchase but an investment protected by a technical assistance service that makes it last longer.



# La soluzione su misura alle tue esigenze

## The right solution for your demand

### Personalizzazione grafica a misura di utente

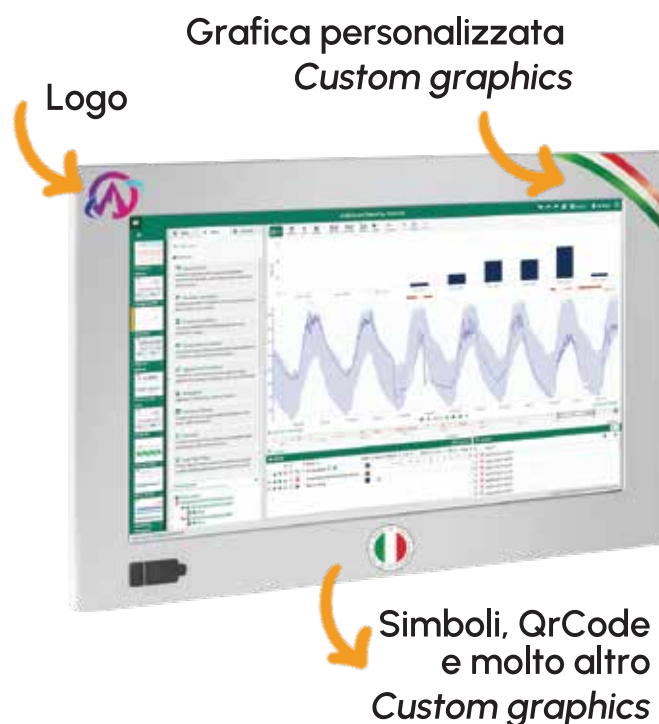
L'ampia gamma di prodotti, la flessibilità di configurazione e l'altissima affidabilità, rendono i prodotti Panel la soluzione ideale per svariate applicazioni, industriali e non, anche in ambienti particolarmente gravosi.

Panel innova anche nello stile. Grazie ad una tecnologia esclusiva, i clienti possono personalizzare il pannello frontale dei propri PC e monitor con grafiche, marchi, colori e simboli rendendoli unici e identificativi della propria azienda. Un servizio realizzato internamente, garantito in tempi brevi e disponibile anche per ordini di poche unità.

### Custom graphics for the user

*The wide range of products, the flexibility and the highest reliability make Panel's products the ideal solution for several applications, both in the industrial field and not, especially in the harsh environments.*

*Panel innovates even in the style. Because of a unique technology, the customers can customize the frontal panel of their PCs and monitors with graphics, logo, colours and symbols making them unique and immediately referable to their own company. An internally realized service granted in a short time and available also for a few pieces.*



### Soluzioni custom

L'esperienza maturata nel corso degli anni di attività ed un team tecnico/commerciale estremamente qualificato, permette a Panel di offrire ai propri clienti soluzioni, basate su specifiche richieste e per qualsiasi ambiente di lavoro. Dalla progettazione meccanica alla scelta dei componenti, il nostro team offre servizi qualificati e rapidi.

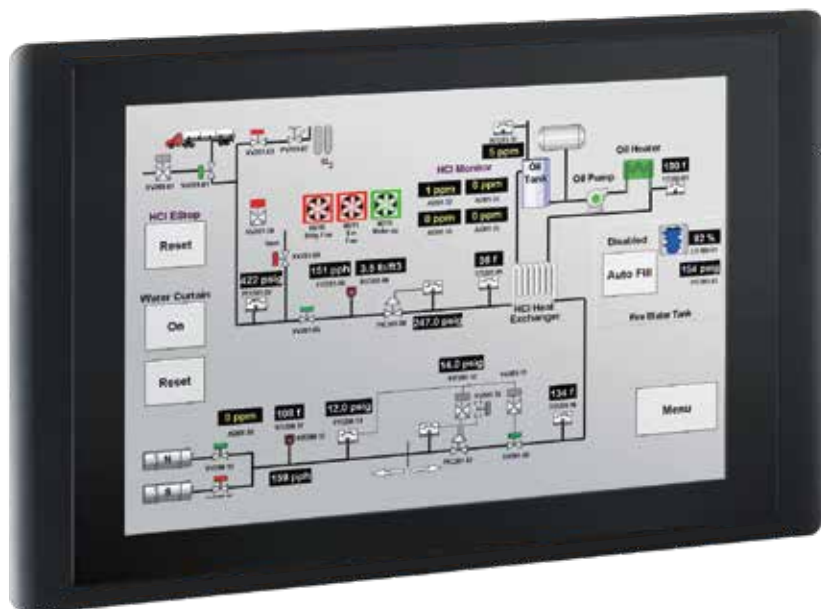
### Custom solutions

*Years of professional experience and a very skilled technical and commercial team allow Panel to offer to the customer a wide range of solutions based on specific requirements and suitable for any working environment. From the mechanical design to the right choice of the components, our team offer qualified and quick support.*



# PANEL PC

## SERIE PSG - Touch capacitivo



- Display da 10,1" a 21,5"  
*From 10.1" to 21.5" display size*
- Pannello personalizzabile  
*Customizable frontal panel*
- CPU fino a Intel Core i7  
*CPU up to Intel Core i7*
- Alimentazione interna 24 VDC o 110-230 VAC  
*24 VDC or 110-230 VAC internal power input*
- Grado di protezione IP66 frontale  
*IP66 frontal protection grade*
- Certificazione CE, cURus  
*CE, cURus certification*



**Serie PSG2 - versione compatta**  
*PSG2 series - compact version*

**Serie PSG3 - versione con slot PCI-e**  
*PSG3 series - version with PCI-e slot*



PC industriali fanless per montaggio a pannello, disponibili sia in versione compatta che con slot di espansione PCI-Express ed equipaggiati con display da 10,1" a 21,5", sia in formato 4:3 che Widescreen.

Ideali per ambienti industriali, anche particolarmente gravosi e grazie alla flessibilità di configurazione, la serie PSG può essere fornita con un'ampia gamma di CPU, rendendoli così la soluzione ideale per applicazioni industriali, anche particolarmente esigenti.

Tutte le configurazioni possono prevedere l'alimentazione interna 24 VDC o 110-230 VAC. Il pannello frontale, con grado di protezione IP66, è composto da un cristallo temprato serigrafato nero con bordo in alluminio e touch screen capacitivo retro-proiettato multi touch.

*Industrial fanless PC for panel mount available in compact version or with expansion PCI-express slot. Equipped with display from 10,1" to 21,5", 4:3 or widescreen. Ideal in all the industrial environment, especially in the harsher one.*

*Due to a flexible configuration that includes a wide range of CPUs, the PSG series is the perfect solution for every industrial applications.*

*The full range of configurations can be assembled with an internal 24V or 110-230 VAC power supply. The frontal panel is IP66 and has been designed with a tempered black screen-printed glass with edge in aluminium and projective capacitive multi-touch touchscreen.*



### Serie PSG2

### Serie PSG3

PRODUCT ID	EM - FT	EN	EM	EN	
<b>DISPLAY</b>	10,1" - 1280x800 (FT) 12,1" - 800x600 1024x768 15" - 1024x768 15,6" - 1366x768 <b>Wide Wide</b> 1920x1080 17" - 1280x1024 18,5" - 1366x768 <b>Wide Wide</b> 1920x1080 21,5" - 1920x1080 <b>Wide</b>	12,1" - 800x600 1024x768 15" - 1024x768 15,6" - 1366x768 <b>Wide Wide</b> 1920x1080 17" - 1280x1024 18,5" - 1366x768 <b>Wide Wide</b> 1920x1080 21,5" - 1920x1080 <b>Wide</b>	12,1" - 800x600 1024x768 15" - 1024x768 15,6" - 1366x768 <b>Wide Wide</b> 1920x1080 17" - 1280x1024 18,5" - 1366x768 <b>Wide Wide</b> 1920x1080 21,5" - 1920x1080 <b>Wide</b>	12,1" - 800x600 1024x768 15" - 1024x768 15,6" - 1366x768 <b>Wide Wide</b> 1920x1080 17" - 1280x1024 18,5" - 1366x768 <b>Wide Wide</b> 1920x1080 21,5" - 1920x1080 <b>Wide</b>	12,1" - 800x600 1024x768 15" - 1024x768 15,6" - 1366x768 <b>Wide Wide</b> 1920x1080 17" - 1280x1024 18,5" - 1366x768 <b>Wide Wide</b> 1920x1080 21,5" - 1920x1080 <b>Wide</b>
<b>TOUCH TYPE</b>	Projected capacitive multi touch				
<b>CPU</b>	Intel Celeron N3350* Intel Pentium N4200	Intel Core i3-7100T Intel Core i5-7500T Intel Core i7-7700T	Intel Celeron N3350 Intel Pentium N4200	Intel Core i3-7100T Intel Core i5-7500T Intel Core i7-7700T	
<b>OS SUPPORTS</b>	Windows 10 64 bit Linux				
<b>STORAGE</b>	1x M.2 SSD 1x 2.5" SSD	1x 2.5" SSD	1x M.2 SSD 1x 2.5" SSD	1x 2.5" SSD	
<b>EXPANSION SLOTS</b>	1x full Mini PCIe 1x M2*	1x full size Mini PCIe/mSATA 1x half size Mini PCIe	1x Mini PCIe 1x M2 1x PCIe X1 (up to 200mm)	1x full size Mini PCIe/mSATA 1x half size Mini PCIe 1x PCIe X4 (up to 200mm)	
<b>SERIAL PORTS</b>	up to 3x RS232/422/485 1x RS232	2x RS232/422/485 2x RS232	3x RS232/422/485	2x RS232/422/485 1x RS232	
<b>USB PORTS</b>	up to 4x USB 3.0 up to 2x USB 2.0	4x USB 3.0 1x USB 2.0	4x USB 3.0	4x USB 3.0 1x USB 2.0	
<b>AUDIO I/O</b>	1x Line-out 1x Mic-In*				
<b>VIDEO OUTPUT</b>	1x VGA 1x HDMI	3x HDMI	1x VGA 1x HDMI	3x HDMI	
<b>LAN PORTS</b>	2x RJ45 10/100/1000 Gigabit LAN				
<b>POWER SYSTEM</b>	24VDC; 110-230VAC**				
<b>OPERATING TEMPERATURE</b>	0-50°C - 0-45°C with Intel Core i7				
<b>FRONTAL PANEL PROTECTION</b>	IP66				
<b>SAFETY</b>	CE, cURus**				

\* only for EM

\*\*only for EM/EN

# PANEL PC

## SERIE PSR - Touch resistivo



- Display da 8" a 21,5"  
*From 8" to 21,5" display size*
- Pannello personalizzabile  
*Customizable frontal panel*
- CPU fino a Intel Core i7  
*CPU up to Intel Core i7*
- Alimentazione interna 24 VDC o 110-230 VAC  
*24 VDC or 110-230 VAC internal power input*
- Grado di protezione IP66 frontale  
*IP66 frontal protection grade*
- Certificazione CE, cURus  
*CE, cURus certification*



Serie PSR1 - versione compatta  
*PSR1 series - compact version*



Serie PSR3 - versione con slot PCI-e  
*PSR3 series - version with PCI-e slot*

PC industriali fanless per montaggio a pannello, disponibili sia in versione compatta che con slot di espansione PCI-Express ed equipaggiati con display da 8" a 21,5", sia in formato 4:3 che Wide screen.

Ideali per ambienti industriali, anche particolarmente gravosi e grazie alla flessibilità di configurazione, la serie PSR può essere fornita con un'ampia gamma di CPU, rendendoli così la soluzione ideale per applicazioni industriali, anche particolarmente esigenti. Tutte le configurazioni possono prevedere l'alimentazione interna 24 VDC o 110-230 VAC. Il pannello frontale, con grado di protezione IP66, è in alluminio anodizzato, con porta USB e touch screen resistivo 5 fili.

*Industrial fanless PC for panel mount available in compact version or with expansion PCI-express slot. Equipped with display from 8" to 21,5", 4:3 or widescreen. Especially suitable for harsh environment.*

*Due to a flexible configuration that includes a wide range of CPUs, the PSR serie is the perfect solution for every industrial applications. The full range of configurations can be assembled with an internal 24V or 110-230 VAC power supply. The IP66 frontal panel has been designed with an anodized aluminium with USB port and 5 wires resistive touch screen.*



## Serie PSR1

## Serie PSR3

PRODUCT ID	EM - FT	EN	EM	EN
DISPLAY	8" - 800x600 (FT)	12,1" - 800x600 1024x768	12,1" - 800x600 1024x768	
	10,1" - 1024x600 <b>Wide (FT)</b>	15" - 1024x768	15" - 1024x768	
	10,4" - 800x600	15,6" - 1366x768 <b>Wide</b> 1920x1080 <b>Wide</b>	15,6" - 1366x768 <b>Wide</b> 1920x1080 <b>Wide</b>	
	12,1" - 800x600 1024x768	17" - 1280x1024	17" - 1280x1024	
	15" - 1024x768	18,5" - 1366x768 <b>Wide</b> 1920x1080 <b>Wide</b>	18,5" - 1366x768 <b>Wide</b> 1920x1080 <b>Wide</b>	
	15,6" - 1366x768 <b>Wide</b> 1920x1080 <b>Wide</b>	19" - 1280x1024	19" - 1280x1024	
	17" - 1280x1024	21,5" - 1920x1080 <b>Wide</b>	21,5" - 1920x1080 <b>Wide</b>	
	18,5" - 1366x768 <b>Wide</b> 1920x1080 <b>Wide</b>			
	19" - 1280x1024			
	21,5" - 1920x1080 <b>Wide</b>			
TOUCH TYPE	5 wire resistive touch			
CPU	Intel Celeron N3350 * Intel Pentium N4200	Intel Core i3-7100T Intel Core i5-7500T Intel Core i7-7700T	Intel Celeron N3350 Intel Pentium N4200	Intel Core i3-7100T Intel Core i5-7500T Intel Core i7-7700T
OS SUPPORTS	Windows 10 64 bit Linux			
STORAGE	1x M.2 SSD 1x M.2 SSD*	1x 2.5" SSD	1x M.2 SSD 1x 2.5" SSD	1x 2.5" SSD
EXPANSION SLOTS	1x full Mini PCIe 1x M2*	1x full size Mini PCIe/mSATA 1x half size Mini PCIe	1x full Mini PCIe 1x M2 1x PCIe X1 (up to 200mm)	1x full size Mini PCIe/mSATA 1x half size Mini PCIe 1x PCIe x4 (up to 200 mm)
SERIAL PORTS	up to 3x RS323/422/485 1x RS232	2x RS323/422/485 2x RS232	3x RS232/422/485	2x RS232/422/485 1x RS232
USB PORTS	up to 4x USB 3.0 up to 2x USB 2.0	4x USB 3.0 2x USB 2.0	4x USB 3.0 1x USB 2.0	4x USB 3.0 2x USB 2.0
AUDIO I/O	1x Line-out 1x Mic-In*			
VIDEO OUTPUT	1x VGA 1x HDMI	3x HDMI	1x VGA 1x HDMI	3x HDMI
LAN PORTS	2x RJ45 10/100/1000 Gigabit LAN			
POWER SYSTEM	24VDC; 110-230VAC**			
OPERATING TEMPERATURE	0-50°C - 0-45°C with Intel Core i7			
FRONTAL PANEL PROTECTION	IP66			
SAFETY	CE. cURus**			

\* only for EM

\*\* only for EM/EN



# ARM PC SERIE PAC - Touch capacitivo



- Totalmente costruito in alluminio dal pieno  
*Totally built in anodized aluminium*
- Grado di protezione IP65 totale  
*Full IP65 protection grade*
- 3 tipi di montaggio: VESA, sospensione, piantana  
*Three kinds of mounting, VESA, ARM, stand*
- Orientamento orizzontale o verticale  
*Landscape or portrait orientation*
- Alimentazione da 24 VDC  
*24 VDC power input*
- Display da 21,5" Wide screen  
*21,5" Wide screen display*
- Pulsantiera opzionale  
*Optional keyboard*



Serie PAC116  
PAC116 series

Serie PAC122  
PAC122 series



**PROTEZIONE TOTALE** - PC e monitor industriali fanless, estremamente compatti, con protezione IP65 sull'intero corpo macchina e adatti quindi anche agli ambienti industriali più ostili.

**HIGH PERFORMANCE** - Le performance sono garantite da CPU di ultima generazione in grado di soddisfare anche le richieste più esigenti. I pc e i monitor sono dotati di un display retroilluminato a LED, con touch screen capacitativo retroproiettato multitouch.

**TRE DIVERSI MONTAGGI** - La predisposizione a 3 tipi di attacchi diversi rende il PAC estremamente versatile e flessibile: il pc è disponibile al montaggio da braccio di sospensione, da piantana e VESA.

**TOTAL PROTECTION** - Fanless industrial PC and monitor, extremely compact, IP65 on the whole machine body therefore suitable for harsh industrial environments.

**HIGH PERFORMANCE** - The performances are granted by a last generation range of CPU able to satisfy the most demanding requests. PC and monitor are equipped with a display retroprojective capacitive multitouch.

**THREE DIFFERENT ASSEMBLIES** - The predisposition to 3 different connections makes the PAC extremely flexible and versatile: this PC is available for arm, stand and VESA mounting.





PRODUCT ID	EM	EN
DISPLAY	15,6" - 1366x768 <b>Wide</b> 1920x1080 <b>Wide</b> 21,5" - 1920x1080 <b>Wide</b>	
TOUCH TYPE	Projected capacitive multi touch	
CPU	Intel Celeron N3350 Intel Pentium N4200	Intel Core i3-7100T Intel Core i5-7500T Intel Core i7-7700T
OS SUPPORTS	Windows 10 64bit Linux	
STORAGE	1x M.2 SSD 1x 2.5" SSD	up to 2x 2.5" SSD
EXPANSION SLOTS	1x full Mini PCIe 1x M.2	1x full size Mini PCIe/mSATA 1x half size Mini PCIe
SERIAL PORTS	3x RS232/422/485 up to 1x RS232	2x RS232/422/485 up to 2x RS232
USB PORTS	4x USB 3.0	4x USB 3.0 1x USB 2.0
AUDIO I/O	1x Line-out 1x Mic-in	
VIDEO OUTPUT	1x VGA 1x HDMI	3x HDMI
LAN PORTS	2x RJ45 10/100/1000 Gigabit LAN	
POWER SYSTEM	24 VDC	
OPERATING TEMPERATURE	0-50°C	
KEYS	up to 10 Ø 22 elements	
PROTECTION GRADE	Full IP65	
SAFETY	CE	

# VESA PC

**SERIE PVR** - Touch resistivo  
**SERIE PVG** - Touch capacitivo



- Touch screen capacitivo o resistivo  
*Projective capacitive or resistive touch screen*
- Montaggio VESA  
*VESA mounting*
- Formato Wide screen e 4:3  
*Wide screen and 4:3 format*
- CPU di ultima generazione  
*New generation CPU*
- Alimentazione interna 24 VDC o 110-230 VAC  
*24 VDC or 110-230 VAC internal power input*
- Design compatto  
*Compact design*



Serie PVR015  
PVR015 series

Serie PVG122  
PVG122 series



PC industriali per montaggio con attacco VESA 100, disponibili con touch screen resistivo o capacitivo retroproiettato multi-touch. Estremamente compatti e completamente FANLESS, i PC della serie VESA sono equipaggiati con CPU di ultima generazione, in grado di fornire elevate prestazioni che, unite a consumi molto contenuti, sono la soluzione ideale per applicazioni in ambienti industriali anche particolarmente gravosi, e non solo.

*Industrial PC for VESA 100 mounting, available with resistive or projective capacitive touch screen multi-touch. Extremely compact and totally fanless, the PCs of the VESA serie are equipped with CPU of the last generation able to grant high performances that, together with the low consumption, are the ideal solution even for the harsh industrial environments.*



### SERIE PVR resistive touch

### SERIE PVG capacitive touch

PRODUCT ID	EM	EM	EN
DISPLAY	15" - 1024x768	17" - 1280x1024 18,5" - 1366x768 <b>Wide</b> 1920x1080 <b>Wide</b> 21,5" - 1920x1080 <b>Wide</b>	18,5" - 1366x768 <b>Wide</b> 1920x1080 <b>Wide</b> 21,5" - 1920x1080 <b>Wide</b>
TOUCH TYPE	5 wire resistive touch	Projected capacitive multi touch	
CPU	Intel Celeron N3350 Intel Pentium N4200		Intel Core i3-7100T Intel Core i5-7500T Intel Core i7-7700T
OS SUPPORTS	Windows 10 64 bit Linux		
STORAGE	1x M.2 SSD 1x 2.5" SSD		2x 2.5" SSD
EXPANSION SLOTS	1x M.2 1x full Mini PCIe		1x full size Mini PCIe/mSATA 1x half size Mini PCIe
SERIAL PORTS	3x RS2232/422/485		2x RS2232/422/485
USB PORTS	4x USB 3.0 up to 2x USB 2.0		4x USB 3.0
AUDIO I/O	1x Line-out 1x Mic-In		
VIDEO OUTPUT	1x VGA 1x HDMI		3x HDMI
LAN PORTS	2x RJ45 10/100/1000 Gigabit LAN		
POWER SYSTEM	110-230 VAC 24 VDC		
OPERATING TEMPERATURE	0-50°C		
FRONTAL PANEL PROTECTION	IP66		
SAFETY	CE		



# INOX PC

## SERIE PVS - Touch capacitivo



- Interamente costruito in acciaio Inox AISI 304  
*Totally built in AISI 304 stainless steel*
- Grado di protezione IP67 totale  
*Full IP67 protection grade*
- Touch screen capacitivo multitouch  
*Projective capacitive multitouch*
- Disponibile con display da 15", 17"  
*15", 17" display size available*
- Formato 4:3  
*4:3 format*
- Alimentazione interna 24 VDC o 110-230 VAC  
*24 VDC or 110-230 VAC internal power input*



PC industriali completamente FANLESS, realizzati in acciaio INOX AISI 304 con protezione IP67 totale, per montaggio con attacco VESA. Estremamente compatti, sono equipaggiati con display a LED e touch screen capacitivo retroproiettato multitouch. Grazie alle molteplici configurazioni disponibili e CPU di ultima generazione, in grado di fornire elevate prestazioni unite a consumi molto contenuti, sono la soluzione ideale per applicazioni alimentari, farmaceutiche e chimiche.

*Industrial totally fanless PC in INOX AISI 304 with IP67 total protection, for VESA mounting. Extremely compact, they are equipped with LED display and projective capacitive touch screen multi-touch. Combined in many different configurations and CPU of the last generation able to give high performances but low power consumption, they are the ideal solution for the food, pharmaceutical and chemical industries.*



PRODUCT ID	FM	FU
DISPLAY	15" - 1024x768 17" - 1280x1024	
TOUCH TYPE	Projected capacitive multi touch or five wire Resistive	
CPU	Intel Celeron J1900	Intel Celeron J6412
OS SUPPORTS	Windows 7 Windows 10 Linux	Windows 10 64 bit Windows 11 64 bit Linux
STORAGE	1x 2.5" SSD	
SERIAL PORTS	up to 2x COM ports	
USB PORTS	up to 2x USB 2.0	
LAN PORTS	up to 2x RJ45 10/100/1000 Gigabit LAN	
POWER SYSTEM	110-230 VAC 24 VDC	
OPERATING TEMPERATURE	0-50 °C	
PROTECTION GRADE	full IP67	
MATERIAL	AISI 304 Stainless steel	
SAFETY	CE	

# MONITOR

SERIE PMR- Touch resistivo  
 SERIE PMG- Touch capacitivo



- Touch screen capacitivo o resistivo  
*Projective capacitive or resistive touch screen*
- Display da 12.1" a 21.5"  
*From 12.1" to 21.5" display size*
- Formato Wide screen e 4:3  
*Wide screen and 4:3 format*
- Alimentazione interna 24 VDC o 110-230 VAC  
*24 VDC or 110-230 VAC internal power input*
- Temperatura operativa 0° - 50°C  
*0°-50°C operating temperature*
- Grado di protezione IP66 frontale  
*IP66 frontal protection grade*
- Montaggio VESA o a pannello  
*VESA or panel mounting*
- Certificazione CE  
*CE certification*



PRODUCT ID	PMR2	PMG3
DISPLAY	12.1" - 800x600 1024x768 15" - 1024x768 15.6" - 1366x768 <b>Wide</b> 1920x1080 <b>Wide</b> 17" - 1280x1024 18.5" - 1366x768 <b>Wide</b> 1920x1080 <b>Wide</b> 21.5" - 1920x1080 <b>Wide</b>	
TOUCH TYPE	5 wire resistive touch	Projected capacitive multi touch
FRONT USB PORT	1x USB 2.0	N/A
VIDEO INPUT	1x VGA; 1x DVI	
POWER SYSTEM	24 VDC; 110-230 VDC	
OPERATING TEMPERATURE	0-50 °C	
FRONT PANEL PROTECTION	IP66	
SAFETY	CE	

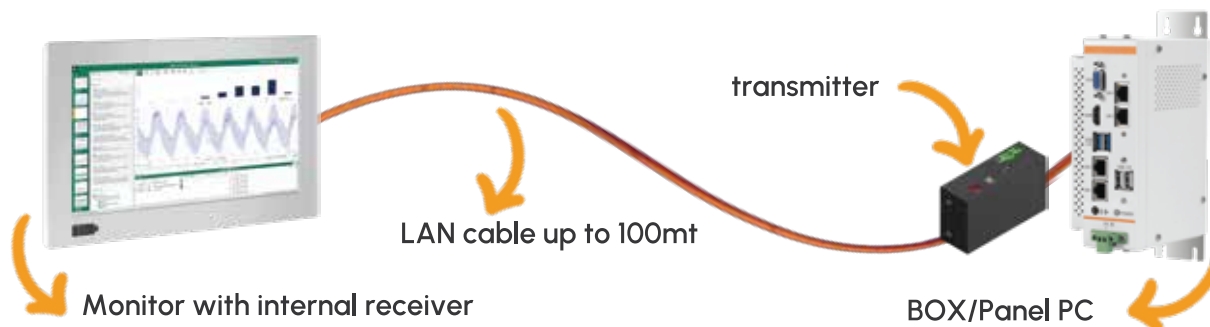


# MONITOR REMOTATI

SERIE PRR2 - Touch resistivo  
 SERIE PRG3 - Touch capacitivo



- Collegamento di rete fino a 100 metri  
*Network connection up to 100 mt*
- Trasmittitore esterno per montaggio DIN  
*External transmitter for DIN mounting*
- Display da 12.1" a 21.5"  
*From 12.1" to 21.5" display size*



PRODUCT ID	PRR2	PRG3
DISPLAY	12.1" - 800x600 1024x768 15" - 1024x768 15.6" - 1366x768 <b>Wide</b> 1920x1080 <b>Wide</b> 17" - 1280x1024 18.5" - 1366x768 <b>Wide</b> 1920x1080 <b>Wide</b> 21.5" - 1920x1080 <b>Wide</b>	
TOUCH TYPE	5 wire resistive touch	Projected capacitive multi touch
FRONT USB PORT	1x USB 2.0	N/A
REAR INPUT		1x USB 2.0
VIDEO INPUT		1x LAN
POWER SYSTEM		24 VDC
OPERATING TEMPERATURE		0-50 °C
FRONT PANEL PROTECTION		IP66
SAFETY		CE

# BOX PC SERIE SLIM BOX



- CPU di ultima generazione fino a Intel Core i7  
*New generation CPU up to Intel Core i7*
- Design extra compatto  
*Extra compact design*
- Alimentazione 24VDC o 110-230VAC  
*24 VDC or 110-230 VAC power input*
- Disponibili con slot PCI-Express  
*PCI-Express slot available*
- Per montaggio a rack tavolo o interno quadro  
*For rack desk or internal board mounting*



## Montaggio con guida DIN



## Montaggio Wall Mounting

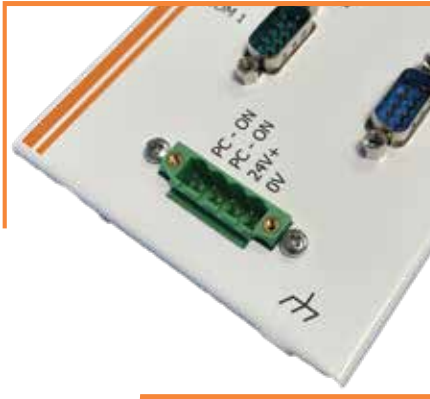


## Montaggio Flat



BOX PC industriali per montaggio a Rack, da interno quadro o desktop. Grazie al loro design e alla configurazione estremamente flessibile, si possono avere soluzioni per molteplici tipi di impiego con CPU con elevate potenze di calcolo, anche in versione FANLESS, e la disponibilità di vari slot che permettono anche l'aggiunta di schede, PCI e PCI-Express.

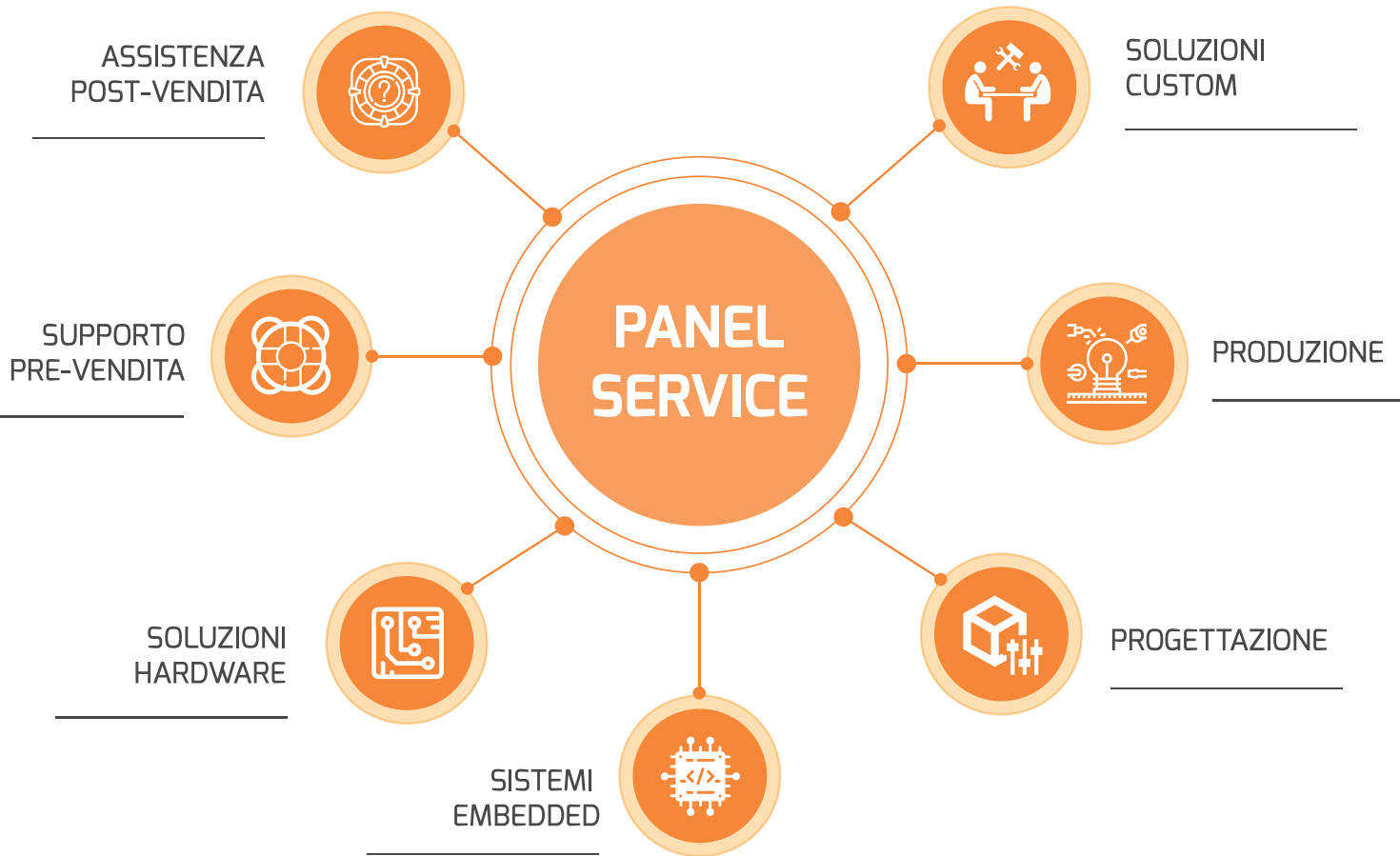
*Industrial BOX PCs for internal electric board, desktop or rack mounting. The flexible configuration, that includes different HIGH performance CPU, is the ideal solution for several applications. PCI and PCI-E slot available.*



PRODUCT ID	PAB123	PAB124	PAB223	PAB224	PAB323
CPU	Intel Pentium N4200		Intel Celeron J6412		Intel Core i5-1135G7B
OS SUPPORTS	Windows 10 64 bit Linux		Windows 10 64 bit Windows 11 64 bit Linux		
STORAGE	1x M.2 SSD 1x 2.5" SSD (optional)		1x M.2 SSD 1x 2.5" SSD (optional)		1x M.2 SSD 1x 2.5" SSD (optional) RAID 0/1 option available
EXPANSION SLOTS	1x Mini PCIe half size				1x Mini PCIe full size 1x M.2
SERIAL PORTS	1x RS232/422/485 1x RS232	N/A	2x RS232/422/485		2x RS232/422/485
USB PORTS	2x USB 3.0 2x USB 2.0		4x USB 3.2 2x USB 2.0		
AUDIO I/O	Line-Out				N/A
VIDEO OUTPUT	1x VGA 1x HDMI		2x HDMI		
LAN PORTS	2x RJ45 Gigabit LAN	4x RJ45 Gigabit LAN	2x RJ45 Gigabit LAN	4x RJ45 Gigabit LAN	2x RJ45 Gigabit LAN 2x RJ45 Gigabit LAN (optional)
POWER SYSTEM	24 VDC				
OPERATING TEMPERATURE	0-50°C				
SAFETY	CE				



# RAPIDITA' E COMPETENZA AL VOSTRO SERVIZIO



## NOTE

---

---

---

---

---

---

---

---

---

---

---



**SCOPRI TUTTA LA NOSTRA  
GAMMA PRODOTTI.  
DISCOVER OUR COMPLETE  
PRODUCT RANGE.**

[www.panel.it](http://www.panel.it)



# FORWARD THINKING.

[www.panel.it](http://www.panel.it)



**PANEL S.R.L.**  
Via Madrid 18  
41049 Sassuolo (MO) Italy

P.I. 03301520361  
+39 0536 808519  
[info@panel.it](mailto:info@panel.it) - [www.panel.it](http://www.panel.it)



Le caratteristiche e le informazioni relative alle performance contenute in questo documento potrebbero non corrispondere sempre a quanto descritto o variare in seguito a ulteriori modifiche apportate ai prodotti. Ogni informazione fornita è vincolante solo se espressamente concordata in termini contrattuali. Tutte le specifiche possono essere soggette a modifiche senza preavviso. I nomi e le diciture riportate potrebbero essere marchi registrati di proprietà di Panel S.r.l. o di fornitori, il cui utilizzo deliberato da parte di terzi potrebbe violare i diritti dei proprietari.

The information given in this document contains only descriptions and performance features, which may not always correspond to what is described or may change due to product developments. Any requested information is binding only when expressly agreed in terms of contracts. All specifications are subject to change without prior notice. Names and labels mentioned may be registered trademarks owned by Panel S.r.l. or supplier companies, whose use by third parties could violate the rights of the owner.