

Le tue esigenze, **le nostre soluzioni**

Consulenza, servizi e prodotti integrati
per l'automazione industriale, la digitalizzazione,
le tecnologie informatiche ed operative



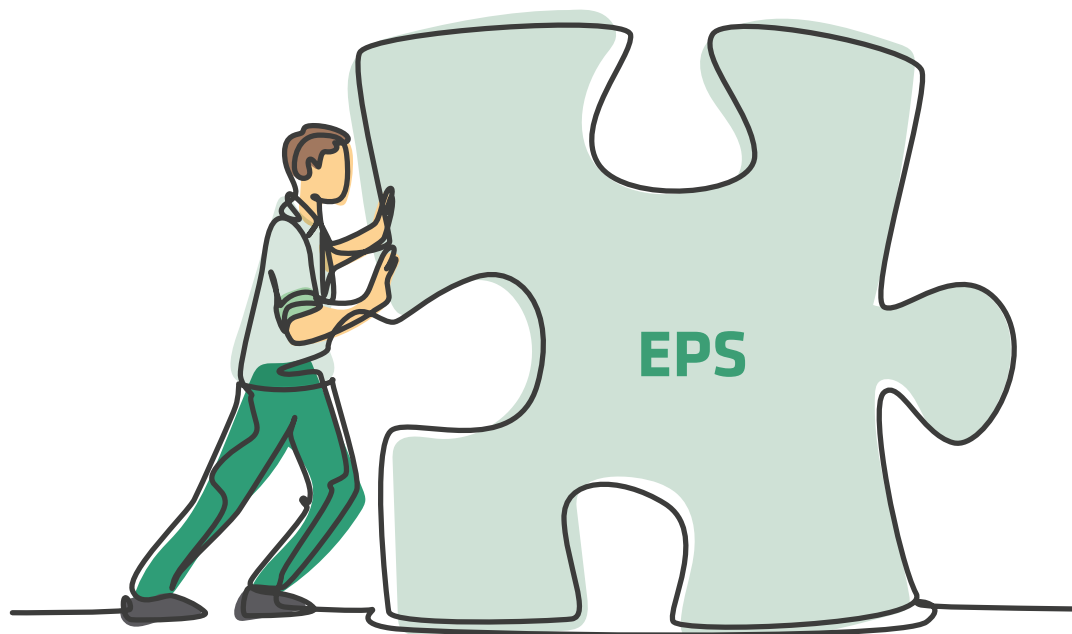
**ETICA, FIDUCIA,
TRASPARENZA,
CURIOSITÀ,
ENTUSIASMO**

Vision

Immaginiamo un mondo dove l'**Automazione Industriale è orientata verso soluzioni evolute**, aperte ed interconnesse ai mondi IT/CLOUD fino a spingersi verso vere e proprie soluzioni di Management, Servitizzazione ed Intelligenza Artificioperative.

Mission

Siamo impegnati nella **continua Formazione dei Nostri Collaboratori e nell'Evoluzione delle Tecnologie proposte**, al fine di supportare gli interlocutori ad elevare il valore tecnologico delle Macchine Automatiche, degli Impianti e dei processi produttivi in maniera collaborativa e trasparente





2003



2023

20 anni di esperienza

Chi siamo

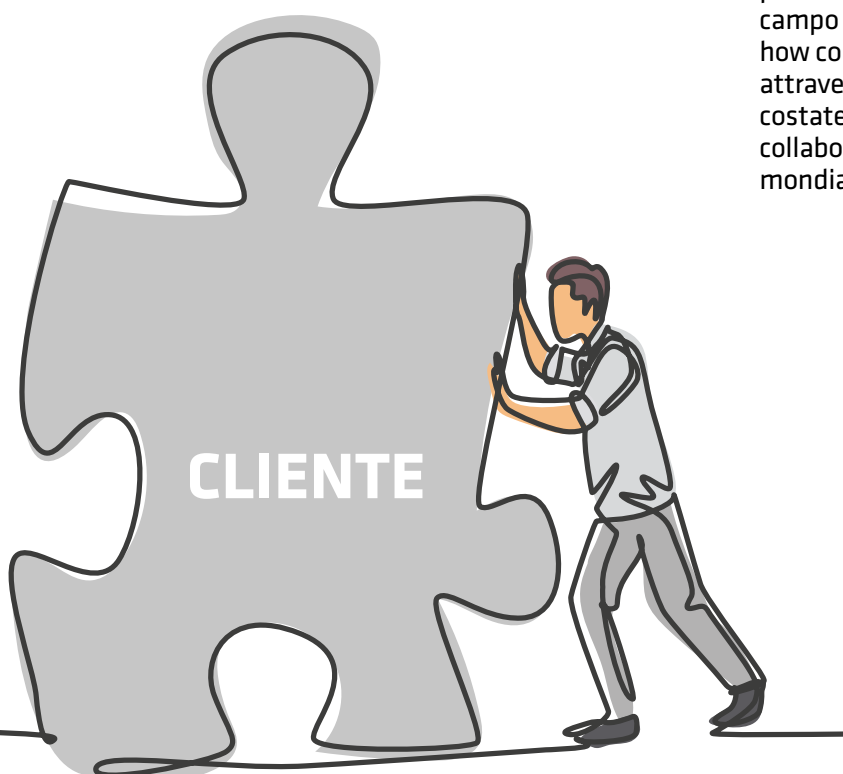
EPS è un partner che affianca l'azienda cliente a 360 gradi per guidarla passo dopo passo nell'approccio all'evoluzione tecnologica finalizzata a creare dal nulla o potenziare i propri servizi e processi di automazione, digitalizzazione, informatizzazione.

Cosa facciamo

Aiutiamo chi si rivolge a noi a individuare le proprie reali esigenze, e sulla base di queste selezioniamo e forniamo il mix di software, hardware e processi che sinergicamente possano far realmente evolvere la produttività, l'efficienza, la sicurezza dell'azienda.

Competenze

Il nostro ambito di competenze comprende l'intera piramide dell'automazione industriale, dal bordo campo all'analisi del dato. Garantiamo un know-how costantemente aggiornato ed implementato attraverso il rapporto diretto, personale e costate che abbiamo sviluppato in molti anni di collaborazione con brand selezionati tra i leader mondiali del proprio settore.



Digitalizzazione

La digitalizzazione aziendale, iniziata da qualche anno e protagonista anche dei processi evolutivi comunemente etichettati come "Industry 4.0", consiste nell'integrazione dei sensori e delle tecnologie digitali all'interno di un'azienda e dei suoi flussi produttivi. Diventa così possibile raccogliere i dati che arrivano dalle macchine e dal processo, aggregarli e strutturarli per poi poterli analizzare con lo scopo di ottimizzare i flussi decisionali e tutti i processi aziendali.

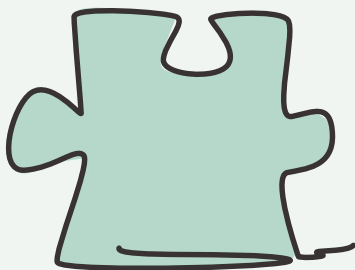
- MES
 - Oee - Kpi - Spc
 - Scheduler
 - Batch Procedure
 - Track & Trace
 - Document Management
 - Historian
- ENTERPRISE
 - DATA COLLECTION
 - REPORT
 - CONNECTION TO ERP
 - BUSINESS INTELLIGENT

Servitizzazione

Il termine servitizzazione, o servitization, proviene dalla crasi di due parole inglesi: "service" (servizio) e "ization" (sua attuazione). Si tratta del cambiamento del modello di business che, al posto di vendere una macchina o un impianto, propone al mercato un servizio: questo comporta la ricerca della massima efficienza, avendo sotto controllo i parametri vitali di funzionamento.

- REMOTE CONTROL
- DATA LOGGING
- MQTT SPARK-PLUG
- OPC-UA
- HISTORIAN
- CONDITION MONITORING
- CYBER SECURITY OT

Continuity



La continuità operativa è una delle necessità fondamentali in un mercato sempre più competitivo ed esigente. Per poterla attuare, è necessario avere una serie di accorgimenti e strumenti al fine di prevenire il fermo produzione; è altrettanto importante poter ripristinare il flusso delle informazioni e dei processi in tempi rapidissimi.

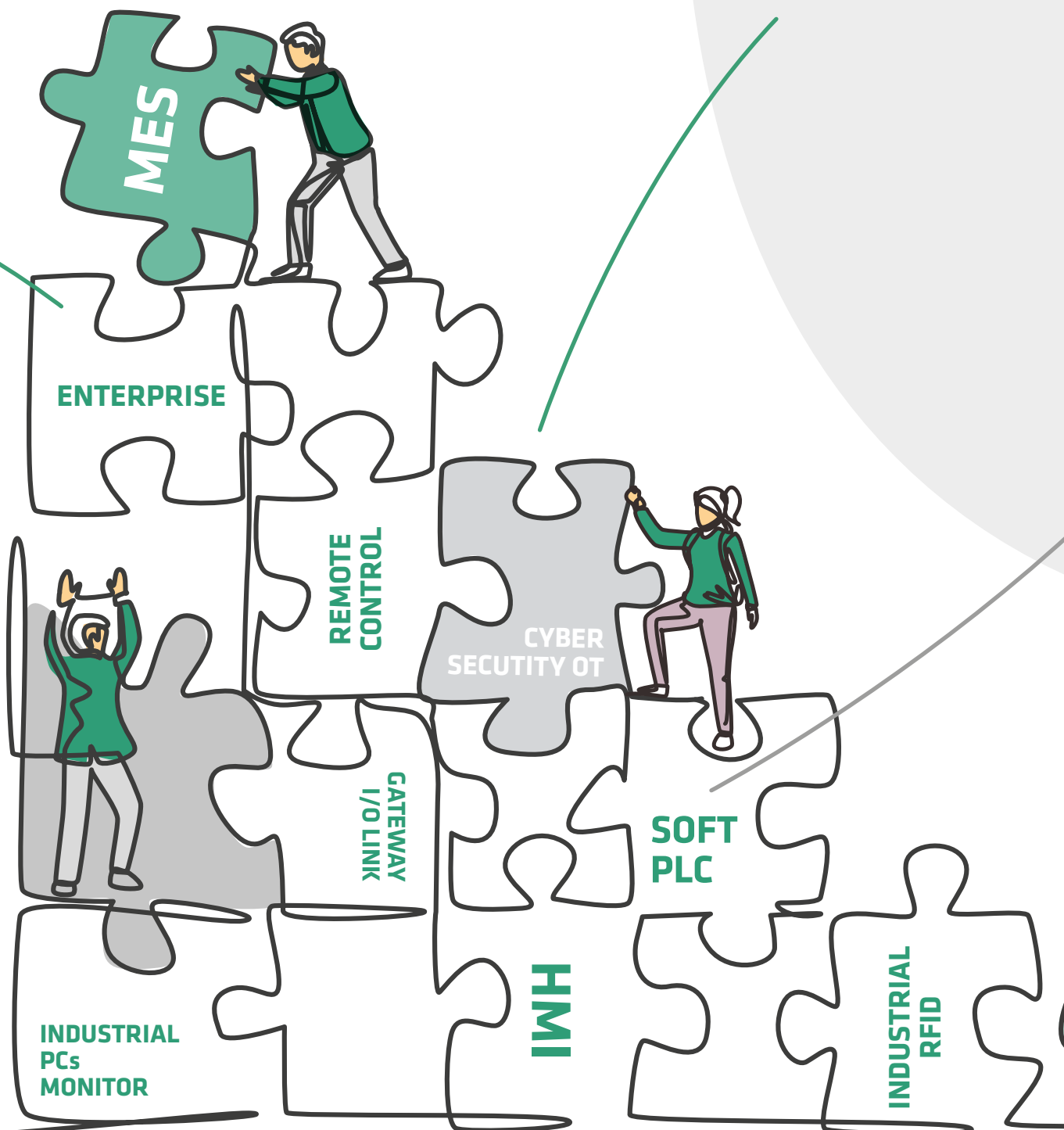
- BUSINESS CONTINUITY PLAN
- CYBER SECURITY OT
- CONDITIONS MONITORING
- VERSIONING
- DISASTER RECOVERY

Comunicazione

Con la digitalizzazione, diventa sempre più fondamentale unire i due grandi universi tecnologici della fabbrica: l'Information Technology e l'Operational Technology. Solo con un'interazione davvero riuscita tra questi due macroambienti è possibile avere completo accesso ai linguaggi digitali che stanno progredendo sempre più rapidamente verso una standardizzazione, destinata a divenire requisito irrinunciabile per ogni azienda proiettata verso il futuro.

- IT / OT
- WEB SERVICES
- REST
- OPC-UA
- MQTT SPARK-PLUG

- GATEWAY
- I/O LINK
- NETWORKING
- SWITCH MANAGED



Logica

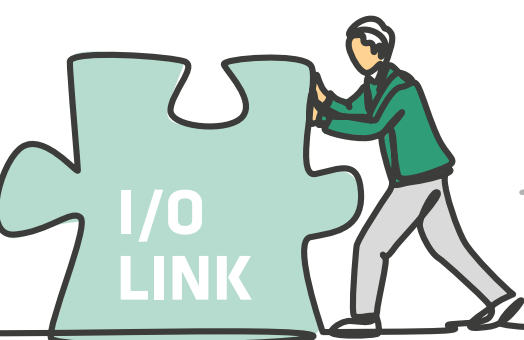
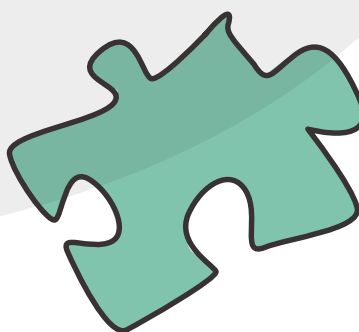
La logica di controllo si sta progressivamente spostando da sistemi ben definiti e chiusi a software che possono essere implementati in hardware diversi, rendendo uniforme il sistema di programmazione; diventa inoltre possibile modificare le prestazioni "hardware" in base alle specifiche esigenze, o gestire tramite un unico server differenti logiche programmate per i vari macchinari o impianti.

- CODESYS
- SOFT PLC
- SOFT MOTION
- SOFT CNC
- VIRTUAL PLC
- PHYTON CODE

Sicurezza

La messa in sicurezza delle macchine e degli impianti è parte integrante della certificazione degli stessi, ma soprattutto è un requisito fondamentale per il corretto utilizzo che prevenga efficacemente i rischi. Per la messa in sicurezza, servono dispositivi di controllo certificati e la corretta valutazione sull'implementazione degli stessi.

- SAFETY PLC
- SISTEMI OTTICI DI SICUREZZA
- DISPOSITIVI DI SICUREZZA
- SAFETY MACHINE
- ANALISI DI SICUREZZA
- SAFETY MACHINE EXPERT



HMI

Gli operatori ed i supervisor, per poter monitorare e settare le macchine e gli impianti, necessitano di dispositivi e software denominati "Human Machine Interface" che possono essere pannelli operatore a bordo macchina, PC SCADA nella cabina operatore fino a Control Room adibite appunto al controllo.

- INDUSTRIAL PCS E MONITOR
- SCADA
- HMI
- PANNELLI OPERATORE

Visione e Tracciabilità

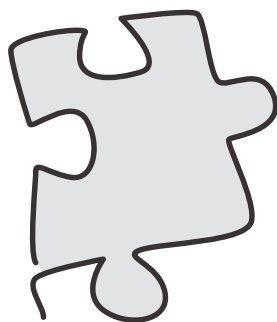
Per avere un controllo accurato e ripetitivo di forme e codici, servono sistemi di visione prestanti ed affidabili, che garantiscano anche la massima apertura all'implementazione verso sistemi e software di analisi e controllo molto performanti. I sistemi di visione industrializzati hanno caratteristiche hardware e software dedicate; sono progettati e costruiti per la massima affidabilità in installazioni industriali. Dove serve una tracciabilità sicura, esiste la tecnologia industriale RFID (Radio Frequency Identification) che permette di leggere e scrivere dati ed informazioni senza contatto, trasferendo le informazioni in supporti industriali.

- TELECAMERE INDUSTRIALI
- VISIONE ARITFICIALE
- VISIONE 3D
- INDUSTRIAL RFID

Connessione e Sensori

Nelle macchine e negli impianti serve la tecnologia della connessione passiva e attiva per interconnettere tutti i dispositivi di campo che rilevano posizioni, il valore di una grandezza, il rilevamento di presenza, ecc.

- I/O LINK
- I/O DISTRIBUITI
- POSIZIONAMENTO
- CABLAGGIO PASSIVO
- TECNOLOGIA DEI SENSORI



Anybus®
BY HMS NETWORKS

AUVESY-MDT

BALLUFF

Beijer
ELECTRONICS



CREVIS

EFA
ELECTRONIC SYSTEMS

Ewon®
BY HMS NETWORKS

FISystem
BY HMS NETWORKS

Hakko

korenix
A BEIJER ELECTRONICS COMPANY

Ignition!
BY INDUCTIVE AUTOMATION

inductive
automation

LAND
AMETEK
PROCESS & ANALYTICAL INSTRUMENTS

A brand of Balluff
MATRIX
VISION

MICROSONIC

NEXO

OPC Router

panel

PATLITE®

REER
Your future's safe!

sepassoft

kepware®



STORMSHIELD

Linux

OPC UA

ADDESTRA

Use IO-Link
Universal - Smart - Easy

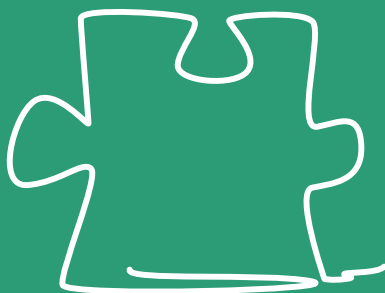
MQTT

Sparkplug



CYBERSECURITYOT

Digitalizzazione
Servitizzazione
Continuity
Comunicazione
Logica
Sicurezza
HMI
Visione e Traceability
Connessione e Sensori



sistemi

EPS Sistemi srl

Via G. Villeneuve, 1
36033 Isola Vicentina

Tel. +39 0444 978109
info@eps-sistemi.it

www.eps-sistemi.it